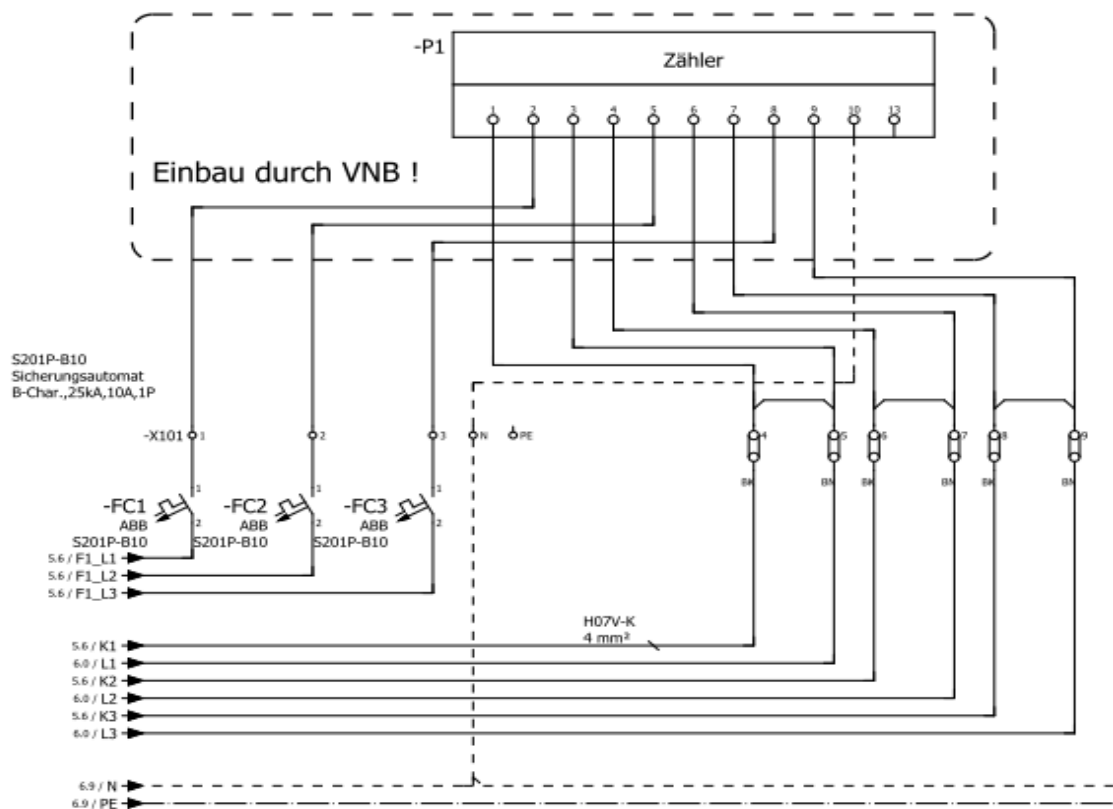
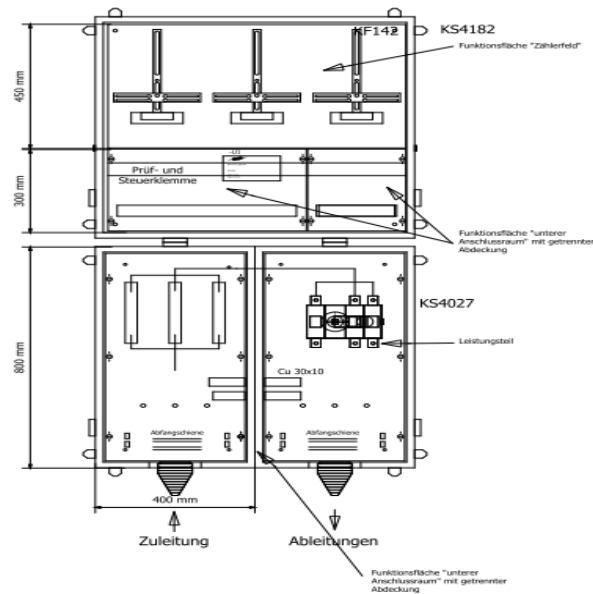


Wandlermessung bis 250 A Beispiel – Stadtwerke Wertheim GmbH



Aderleitungen beidseitig beschriftet!

Merkblatt

Bei Wandleranlagen im Netzgebiet der Stadtwerke Wertheim GmbH

- U-Pfad Abgriff: 2,5 mm² kurzschlussfest vor den Wandlern
- Sicherung 3x1xB10 A 25 KA Automaten oder Motorschutzschalter 6,3 A, 3 pol.
- I-Pfad: 4 mm²
- Leitungen beidseitig beschriften, Verdrahtung in braun (läuft, S2) und schwarz (Kommt, S1)
- NH2-Trenner (plombierbar) falls kein HAK vorhanden
- Ab 200A werden 2 Kabel als Zuleitung verlegt, dann wird ein Leistungsschalter verbaut
- Wandlerprüfklemmen (3-Leiter, kurzschließbar z.B. Wago 282)
- Wandlerlaschen

